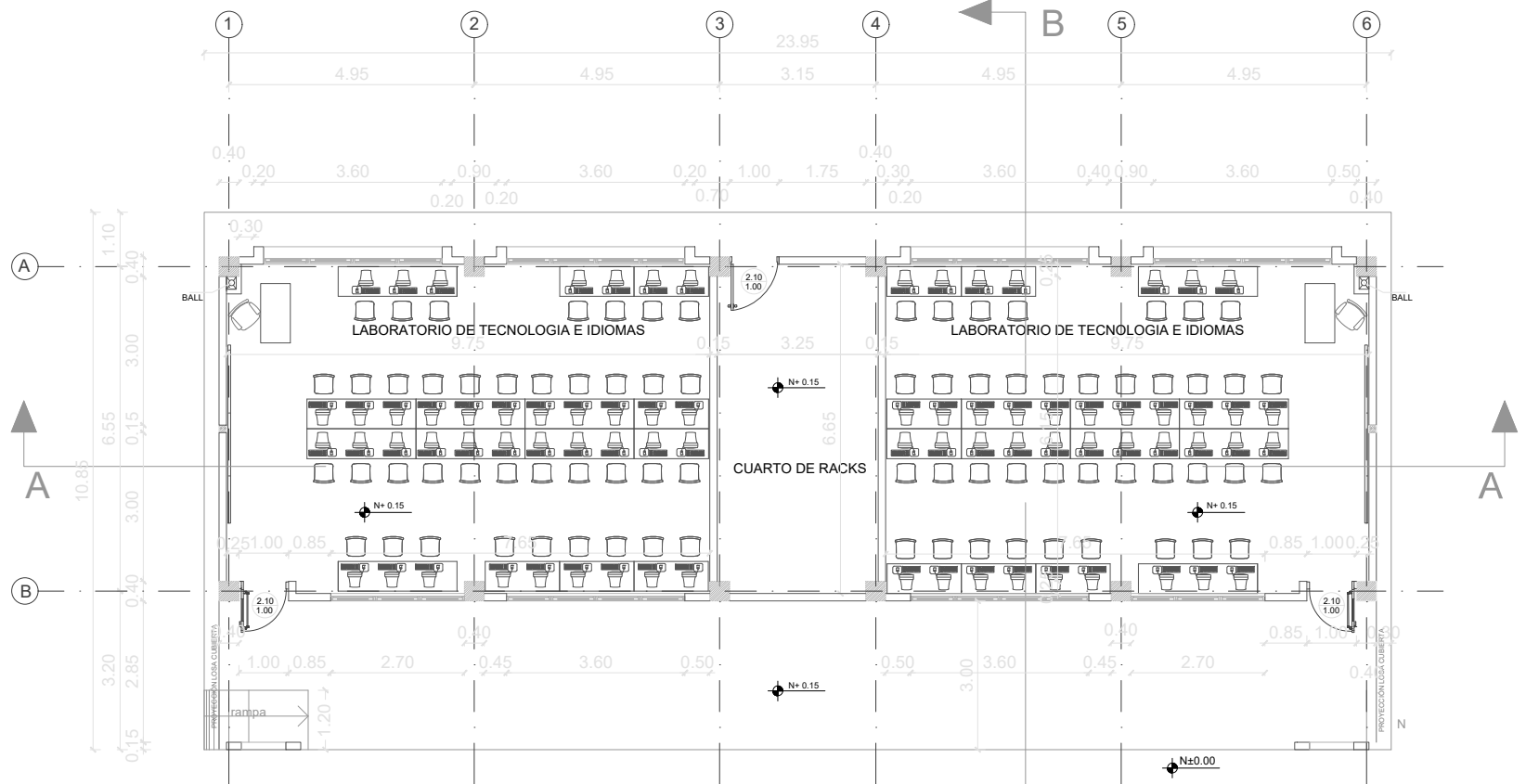
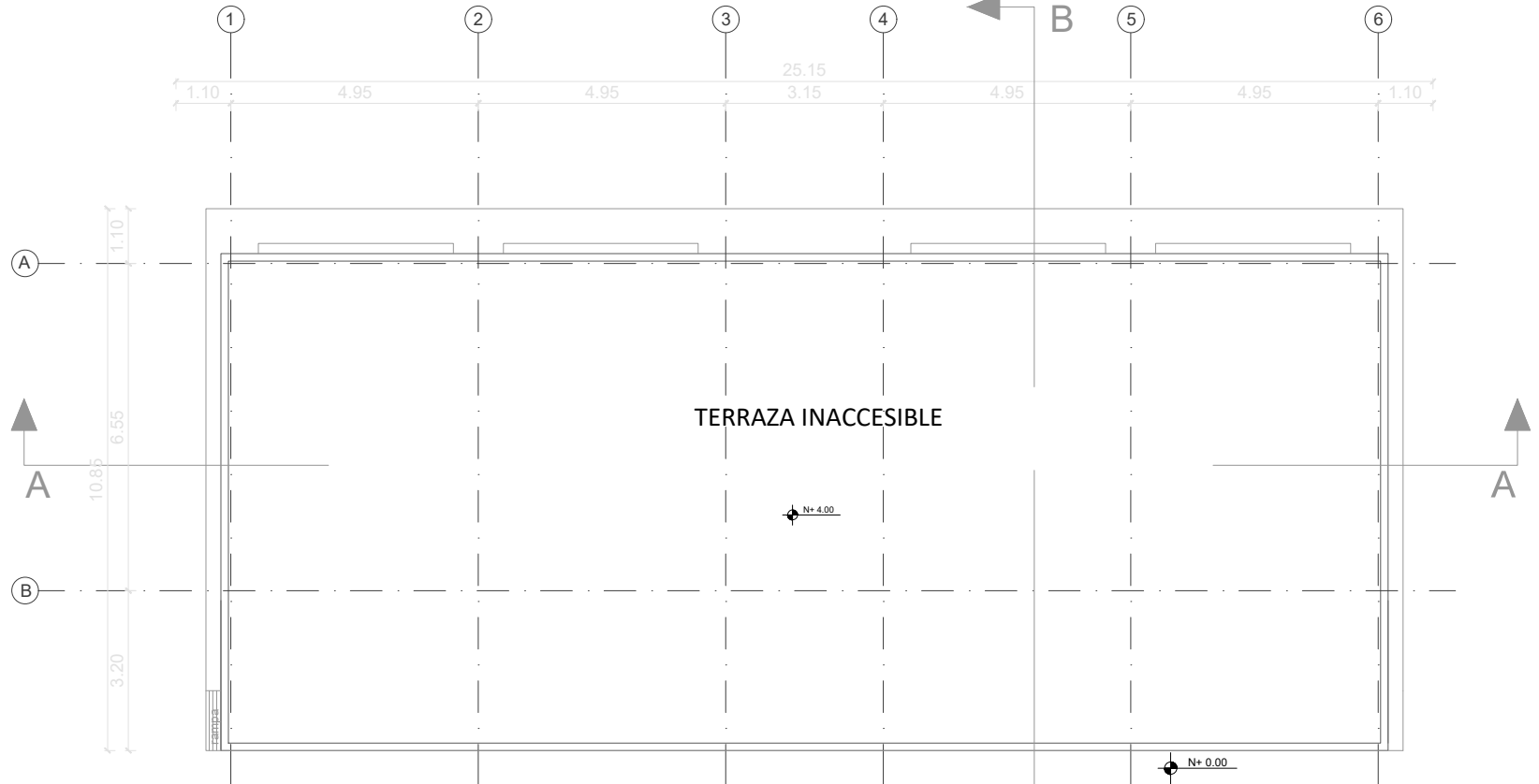


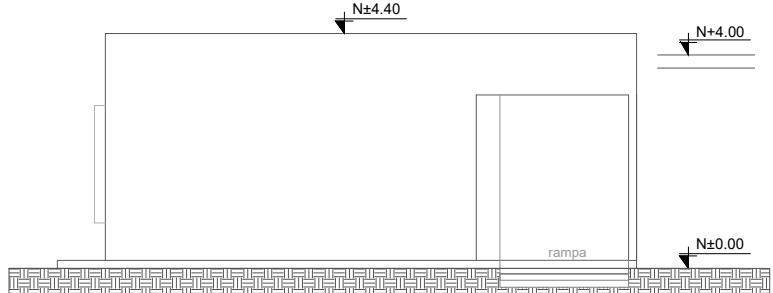
# BLOQUE LAB. INFORMÁTICA E IDIOMAS



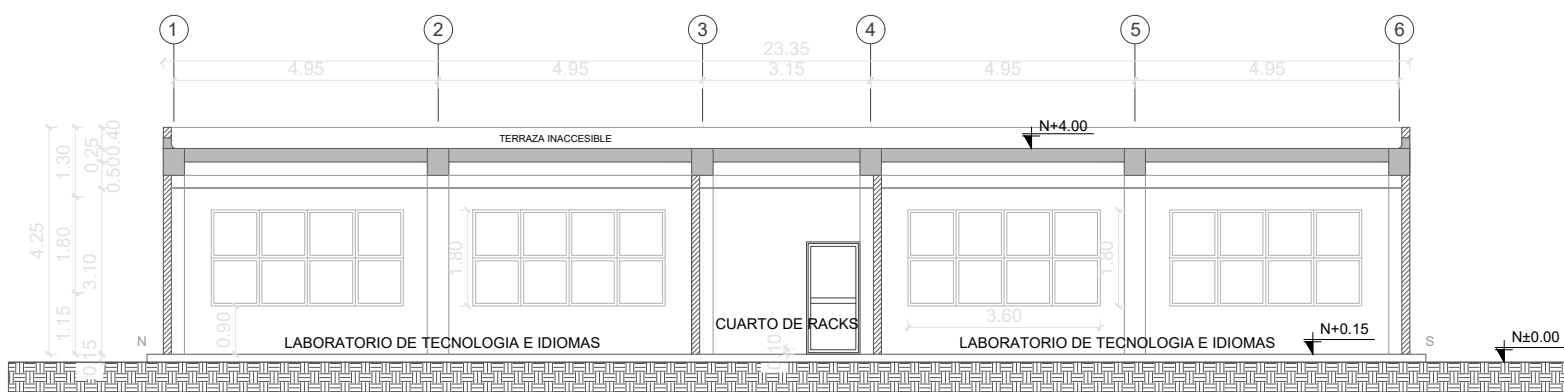
## PLANTA BAJA



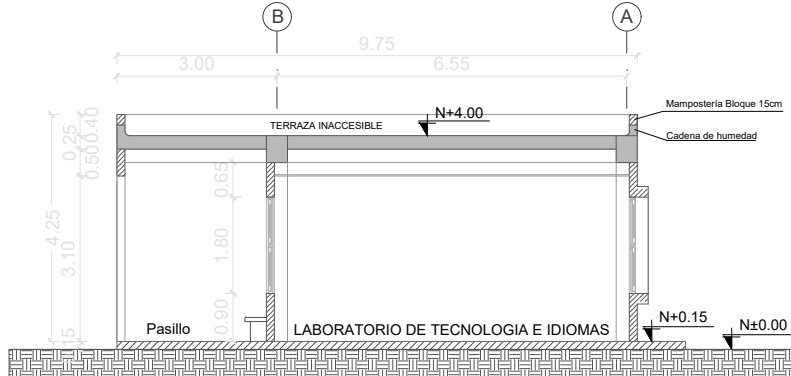
## PLANTA DE CUBIERTA



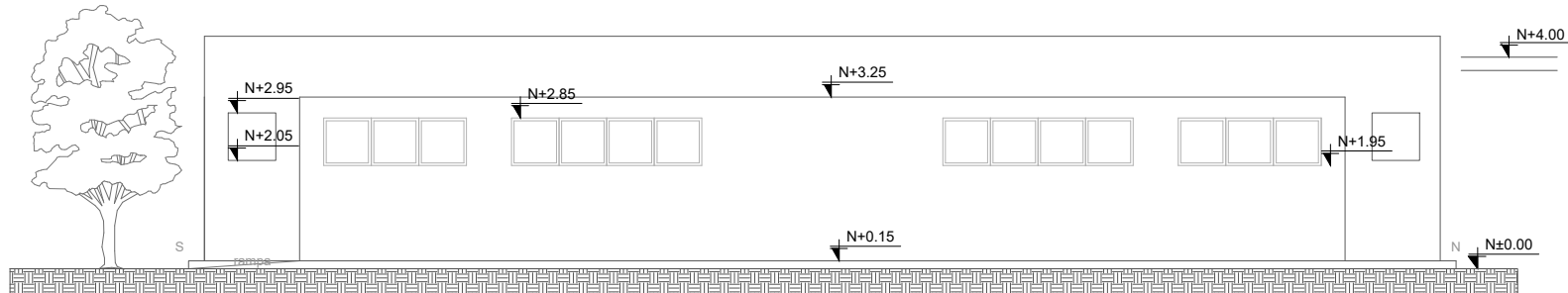
### FACHADA LATERAL IZQUIERDA (SUR)



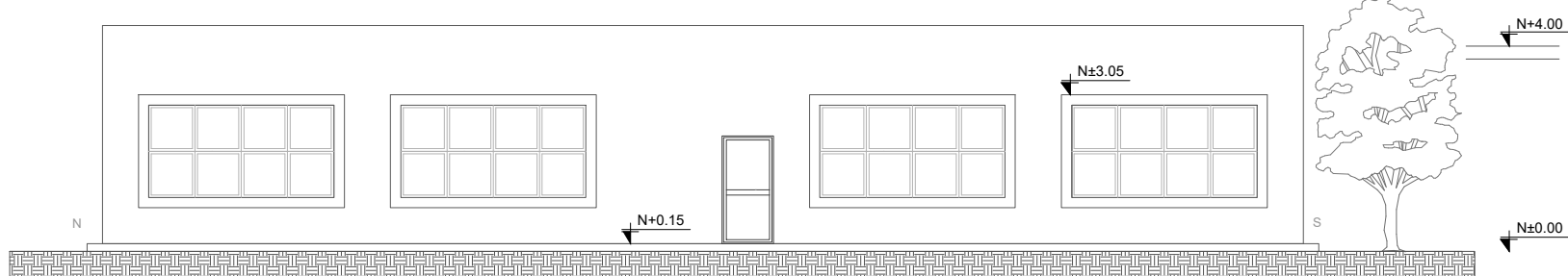
CORTE A-A"



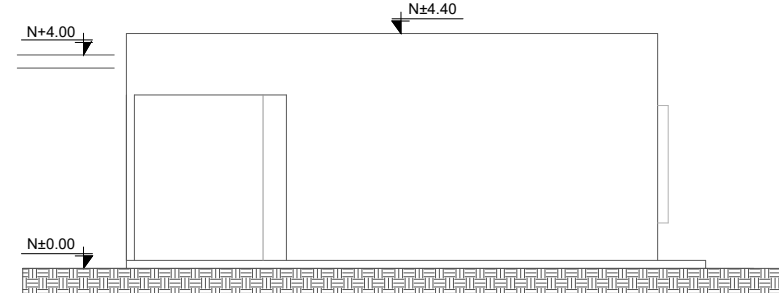
CORTE B-B''



## FACHADA FRONTAL



## FACHADA POSTERIOR



### FACHADA LATERAL DERECHA (NORTE)



ING. JULIO CÉSAR ZAMBRANO ZAMBRANO  
DIRECTOR SUBROGANTE DE TRANSPORTE Y OBRAS PÚBLICAS  
DISTRITAL DE MANABÍ

ARQ. JUAN PABLO VILLAFUERTE  
DIRECTOR NACIONAL DE INFRAESTRUCTURA FÍSICA

ESQUEMA REFERENCIAL DEL PROYECTO:



PROYECTO:	
-----------	--

"UNIDAD EDUCATIVA ESTANDARIZADA DEL MILENIO "  
CAMPOZANO

UBICACIÓN:

MANABÍ  
PROVINCIA

PAJAN  
CANTÓNCAMPOZANO  
PARROQUIA

TIPOLOGÍA:

MAYOR

CONTIENE:

BLOQUE LAB. INFORMÁTICA E IDIOMAS  
PLANTAS - FACHADAS - CORTES

ESCALA:

INDICADAS

FECHA:

DICIEMBRE 2022

MINA N.º

AR-17

DIBUJADO POR:

---

ING. ALEJANDRA CRUZ

ELABORADO POR:	
----------------	--

---

ARQ. KAMILA RODRIGUEZ

SELOS MUNICIPALES: